



Comune di San Ferdinando di Puglia
Provincia di BAT

Realizzazione di un centro socio educativo diurno da finanziare con fondi di cui all'accordo di programma quadro benessere e salute interventi attuativi per la realizzazione di interventi socio educativi e socio sanitari di enti pubblici

Raggruppamento temporaneo di professionisti

Arch.Michele LONGO
(Capogruppo - Mandatario)

Arch.Domenico LONGO
(Mandante)

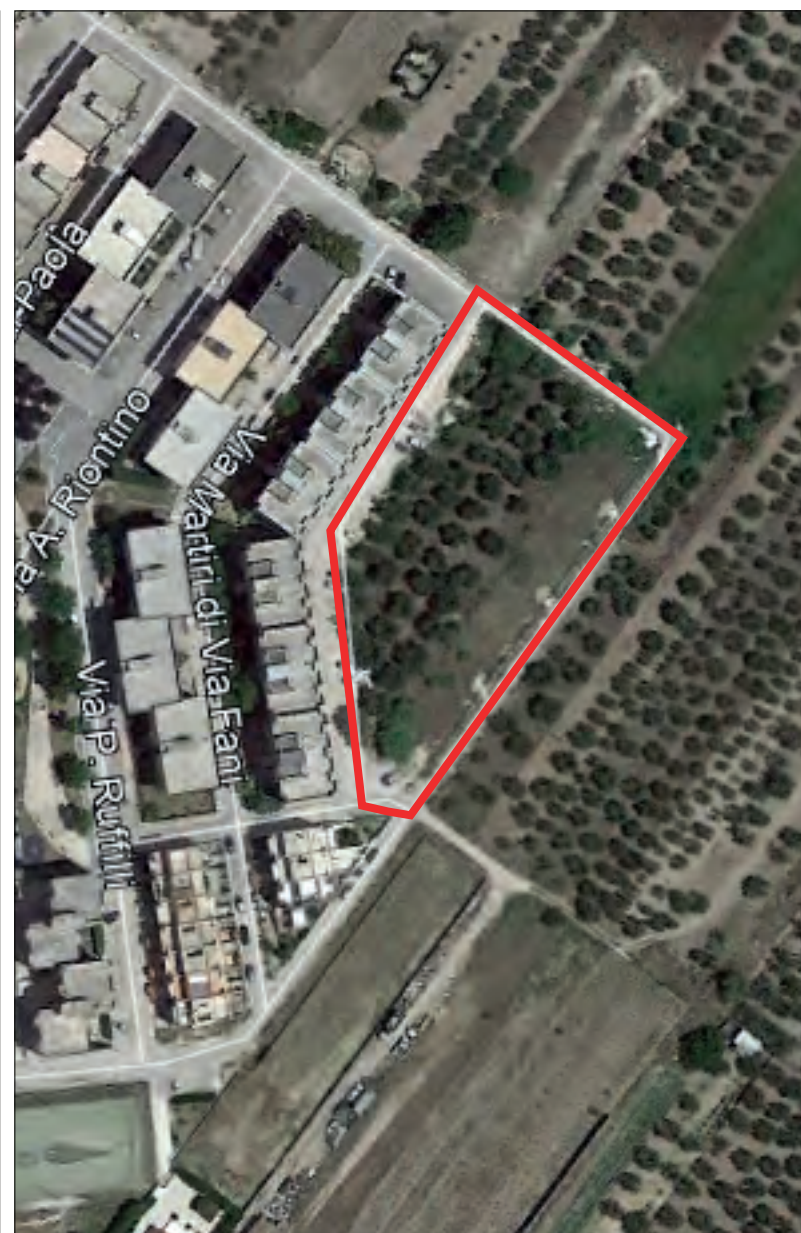
Arch.Maria Concetta DIPACE
(Mandante)

Ing.Nicola DEL DUCA
(Mandante - Giovane Professionista)

Professionisti in forma singola

Responsabile unico del Procedimento

Arch. Nicola ANTONANTE



PROGETTO DI FATTIBILITA'

Tav
6

Elaborati Grafici

Planimetria generale

